



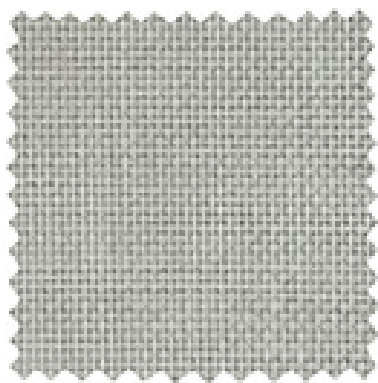
Poliestere bianco



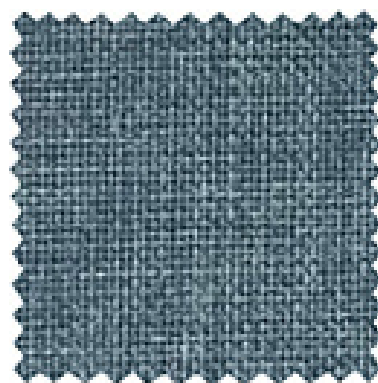
Poliestere bordeaux



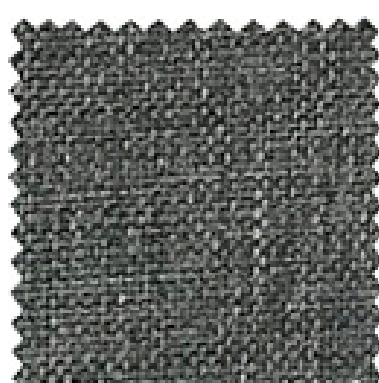
Poliestere blu



Poliestere beige



Poliestere azzurro



Poliestere grigio

RESISTENTE A:
RESISTANT TO:



LATTE
MILK



BIBITE
DRINK



VINO
WINE



ALCOLICI
ALCOHOLICS

CARATTERISTICHE TECNICHE TECHNICAL FEATURES

NOME ARTICOLO
PRODUCT NAME

SIRA

RESISTENZA AL PILLING (UNI EN ISO 12945-2): 5
PILLING RESISTANCE (UNI EN ISO 12945-2)

COMPOSIZIONE TESSUTO
FABRIC COMPOSITION

100% PL

SOLIDITÀ DEL COLORE ALLA LUCE (UNI EN ISO 105-B02): 5
FASTNESS TO LIGHT (UNI EN ISO 105-B02)

PROPRIETÀ
PROPERTY

IDROREPELENTE
WATER-REPELLENT

SOLIDITÀ DEL COLORE ALLO SFREGAMENTO (UNI EN ISO 105-X12)
FASTNESS TO RUBBING (UNI EN ISO 105-X12)

A SECCO : 4
DRY

ALTEZZA
HEIGHT

140 CM

A UMIDO: 4
WET

PESO
WEIGHT

300 ± 5% GR/MQ

SOLIDITÀ DEL COLORE AL LAVAGGIO (UNI EN ISO 105-C06:2010)
COLOUR FASTNESS TO WASHING (UNI EN ISO 105-C06:2010)
TEMPERATURA ACQUA 40° / WATER TEMPERATURE 40°

SCARICO : 4
DISCHARGE

MARTINDALE (ISO 12947-1) 90.000 GIRI
ABRASION RESISTANCE (ISO 12947-1) 90.000 GIRI
(MARTINDALE)

INDICAZIONI LAVAGGIO
MAINTENANCE SYMBOLS



PULIZIA TESSUTO FABRIC CLEANING

INDICAZIONI PER LA RIMOZIONE DELLE MACCHIE PIU' COMUNI

Le macchie provocate da liquidi (latte, te, vino, birra, alcolici etc.) possono essere eliminate semplicemente con un panno umido.

INSTRUCTIONS FOR REMOVING THE MOST COMMON STAINS

Stains caused by liquids (milk, tea, wine, beer, alcoholic drinks, etc.) can easily be removed with a damp cloth.